

Kajakk, ferger og charterbåter ved Bygdøynes-Dronningen og ved Rådhusbryggene

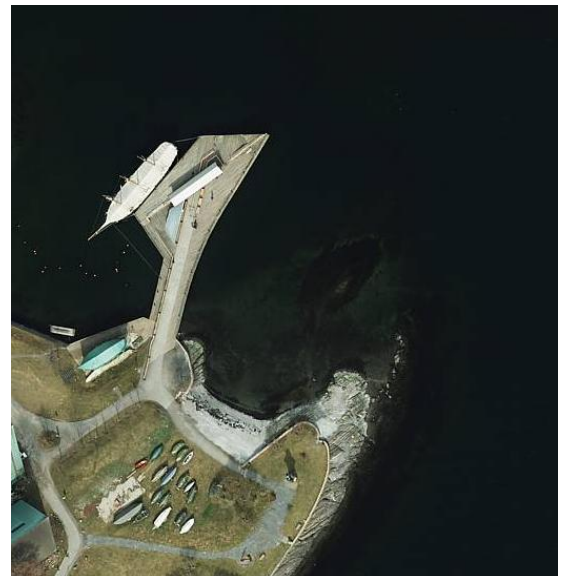
Kjære kajakkpadler!

Vi har sett at det kan være en risiko for farlige situasjoner/konflikt mellom ferger og kajakker ved Bygdøynes og videre inn til Dronningen. Videre at kajakker ved Rådhusbryggene også kan skape farlige situasjoner.

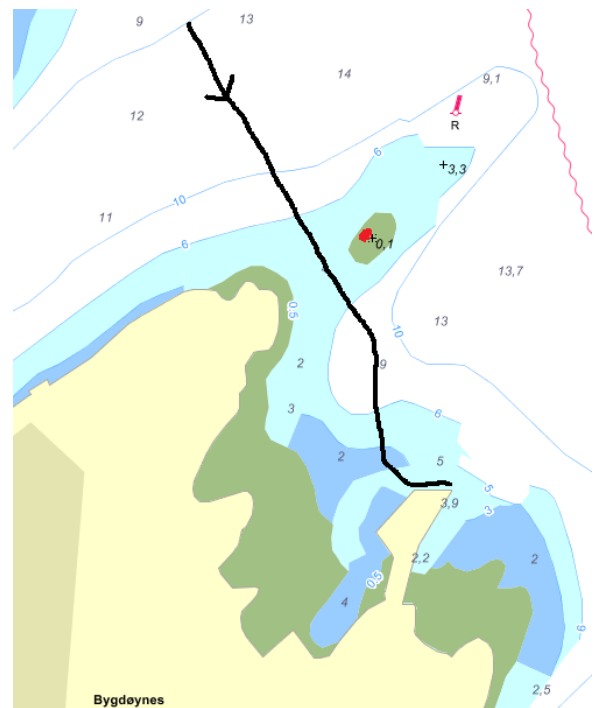
Bygdøynes: Her brukes østre del av bryggen til anløp av charter- og rutebåter. Nordre del er til Bygdøyfergen og nord-vestre del er for seilskipet Svanen. Felles for alle er at kajakker som kommer rundt neset ikke er synlige før de nesten er ved båtene, og dette skaper fort en ubehagelig situasjon – både for oss som opererer båtene og for dere i kajakk.

Mellom Bygdøynes og Dronningen: Her kommer Bygdøyfergen på vei fra Dronningen til Bygdøynes. Fergen opererer nær land og innenfor den røde bøyen som er lagt ut på grunnen rett ved odden. Se kartet til høyre. Det er derfor best for deg som kajakkpadler om du padler mellom den røde bøyen og det røde sjømerket litt lengre ute.

Rådhusbryggene: Dette er et travelt trafikkområde, med mange fergeanløp og charterbåter. Spesielt i perioden 1600-1930 er de fleste avgangene for charterbåtene. Nesoddfergene, Oslofergene og Bygdøyfergene opererer også ofte avganger gjennom hele dagen. Det er også trafikk til og fra Aker Brygge og Akershuskaiene. I tillegg, som kajakkpadler vil du oppleve at steinbryggene gir mye rare refleksbølger og ubehagelige forhold. Vårt beste råd er ikke å padle her.



Figur 1, Flyfoto Bygdøynes - brygger



Figur 2, Bygdøynes - utdrag av sjøkart

Vennlig hilsen og med ønske om fine padleturer!

Helge A. Hafstad

ISM/Kvalitetssjef (og kajakkpadler i OKK)